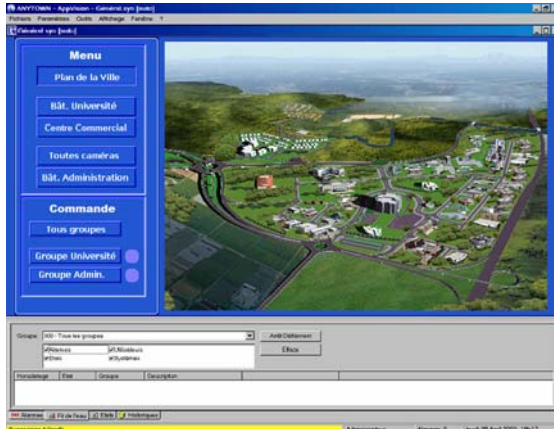


AppVision®

SUPERVISION DES SYSTEMES DE SURETE

AppVision – contrôler et piloter vos équipements



Interface graphique sur le PC pour commander les équipements à distance

Gérer l'ensemble des équipements d'une seule application :

Caméras et enregistreurs de surveillance vidéo

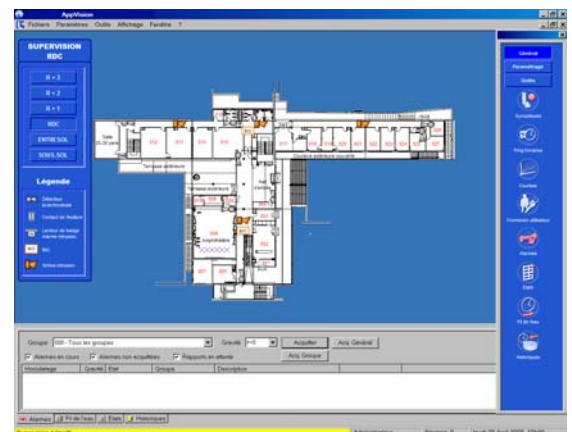
Centrales d'alarmes incendie

Centrales d'alarmes intrusion

Systèmes de contrôle d'accès

GTB / GTC

Technologie ouverte à d'autres protocoles et d'équipements



- ✓ Application de supervision pour Windows 2000, XP
- ✓ Permet l'interactivité des centrales de plusieurs marques (multi – protocoles)
- ✓ Droits d'accès réglables
- ✓ Multi postes
- ✓ Gestion de sécurité à distance
- ✓ Versions pré configurées disponibles
- ✓ Animation des synoptiques, gestion des alarmes, historiques et événements
- ✓ Modification dynamique des paramètres de programmation d'un point par simple déplacement de l'icône sur un synoptique
- ✓ Fédère les systèmes de détection d'intrusion, de contrôle d'accès, de surveillance vidéo, d'alarme technique et de GTB



Applications de sécurité intégrée



Ard
Aritech
Alarmcom
Bosch
Cerberus
Def
Détection Systems
Elkron
Esser
Jbus
Modbus
Philips
Sytel
Telem
Pelco
et beaucoup plus ...

AppVision est particulièrement bien adapté pour les applications de supervision des équipements de sécurité.

Multi protocoles

Notre logiciel fonctionne avec la plupart des équipements de sécurité grâce à l'intégration de multiples protocoles. Ceci est d'une importance capitale, car avec AppVision, vous pouvez intégrer tout type d'équipements et d'applications dans une seule installation de logiciel.

Des partenariats et des références de qualité exceptionnelle

Le produit est référencé par un grand nombre de partenaires techniques. Nous avons également de nombreux distributeurs en France et à l'étranger.

Aujourd'hui vous trouverez AppVision sur des centaines de sites importants comme des bases militaires de l'OTAN et de l'armée française, des bâtiments publics, des ambassades ainsi que sur de nombreux sites d'industrie, de commerces et de banques.

Facile à utiliser avec le maximum de fonctionnalités

Gérer de grandes quantités de caméras de surveillance, enregistreurs de vidéo, systèmes de contrôle d'accès, incendie, intrusion ainsi que du GTB nécessite une application de supervision puissante et flexible mais facile à installer et utiliser.

Les mêmes procédures pour l'ensemble des systèmes

Avec AppVision, la procédure de gestion des alarmes peut être standardisée pour tous les équipements. Ainsi, il devient facile pour former des agents de sécurité sur le site.

Pour assurer la qualité du suivi d'un événement, l'application peut donner des consignes à suivre sur alarme, exiger que l'agent rédige un rapport de suivi et peut également envoyer une synthèse de l'événement au responsable du site.

Multi postes avec droits d'accès
AppVision existe en version réseau qui autorise des configurations multipostes, où plusieurs utilisateurs peuvent se connecter à un serveur AppVision, et bénéficier de l'ensemble des fonctionnalités du superviseur.

L'architecture modulaire a été conçue pour pouvoir répartir l'interface utilisateur sur un réseau. Avec des options de sécurité orientées utilisateur, il est ensuite très facile de dédier des postes de travail à des fonctions bien précises comme par exemple l'administrateur ou l'agent de sécurité.

L'installation d'un poste supplémentaire est très simple et ne nécessite pas d'intervention sur le poste serveur. Il suffit d'indiquer l'adresse du serveur sur le poste client.

Supervision à distance

Le superviseur peut être installé à la fois sur le site et dans des locaux distants et peut être paramétré sans perturber la supervision du site.

Commande et contrôle des dômes

Cliquez sur une icône pour lancer la fenêtre vidéo.

A travers la fenêtre vous pouvez

tourner, zoomer et régler les images.

Envoi d'image sur un moniteur.

Vidéo incrustée.

Activation de la vidéo en automatique quand intrusion détectée.

Sélection des caméras d'une liste.

Appel des images en Playback ou Live.

Recherche facile d'images par date et heure.

Détection des pannes d'équipement.

Surveillance Vidéo



Alarmes d'incendie



Alarmes d'intrusion



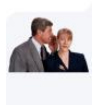
Contrôle d'accès



Protection des biens



Protection de la personne



Plans des sites et des bâtiments sur l'écran

Multi postes

Multi protocoles

Supervision à distance

Contrôle des dômes et des alarmes

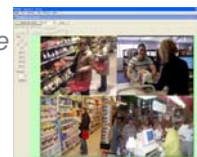
Assistance intégrée

Détection des pannes

Statistiques et courbes

Réseau LAN, WAN,

RS232/485, modem,



AppVision®

Puissante interface graphique intégrée

- Editeur graphique pour créer et modifier des synoptiques
- Logiciel complet et simple à utiliser
- Bibliothèque d'icônes et de symboles
- Import des fonds d'écran dans synoptiques comme plans du site, bâtiment, pièce....
- Créer, copier ou importer des icônes
- Souplesse de paramétrage pour l'animation et l'exploitation des synoptiques

Gestion complète de centrales d'intrusion et d'incendie

- AppVision peut superviser de nombreux systèmes d'intrusion et d'incendie
- Présentation graphique et organisation des écrans d'exploitation personnalisable pour chaque profil utilisateur
- Visualisation des événements alarmes, fil de l'eau et historiques sous forme de textes clairs et graphiquement par une animation dans synoptique
- AppVision donne aux agents de sécurité des consignes à suivre sur alarme, il peut aussi exiger que l'agent rédige un rapport de suivi et peut également envoyer une synthèse de l'événement par email
- Statistiques et courbes d'évolution
- Tri des informations d'alarme par niveau de gravité, groupe d'alarmes ou critères d'acquiescement en attente
- Archivage sélectif des événements
- Fonction envoi d'email et de SMS sur alarme

Contrôle des accès sensibles

- Levée de doute sur alarme avec la fonction incrustation vidéo
- Utilisation du trombinoscope intégré avec fiches détaillées et photo des porteurs des badges
- Fonctions anti-retour, gestion des issues de secours et de SAS et le comptage des personnes
- Statistiques et courbes des événements pour suivre l'évolution des variables et les attentes d'acquiescement
- Multi technologie : cartes à puce, cartes sans contact, cartes à bande magnétique....

Levée de doute vidéo

- Possibilité d'intégrer une image vidéo en temps réel à l'intérieur de synoptiques (incrustation vidéo)
- AppVision se connecte à l'enregistreur de vidéo (DVR) et peut diffuser les images en temps réel ou enregistrées sur plusieurs postes clients
- S'interface avec des caméras IP, webcams et matrices vidéo via une carte d'acquisition vidéo
- Réglage de l'option 'Commutation sur alarme' : déclenchement d'une séquence vidéo automatiquement sur un événement alarme
- Liaison entre le système de contrôle d'accès et de vidéo : enregistrement des images des personnes sur passage de badge avec filtrage possible : tout le monde ; liste noire rouge

Commande des autres équipements

- AppVision est une application qui s'ouvre à d'autres équipements et automates
- A partir d'AppVision vous pouvez gérer l'ensemble de vos installations techniques : sécurité, chauffage, climatisations, barrières, éclairage, ascenseurs...

Exploitation simplifiée

- Outil simple et puissant accessible aux utilisateurs non techniques
- Livré en version pré configurée adaptée à votre équipement pour une installation plus facile
- Avec le planificateur des tâches et des programmes horaires vous pouvez automatiquement programmer des tâches régulières : par exemple les horaires de détection d'activité.
- Bases de données Access (par défaut), SQL, Oracle, ODBC...
- Outil d'import – export de données pour les transferts de données de paramétrage et historiques

Configuration d'ordinateur minimum

- Configuration type de constructeur avec Windows XP Pro
- 256 Mo de mémoire RAM
- Disque dur de 40 Giga
- Lecteur CD Rom intégré pour l'installation et avec graveur pour faire des sauvegardes
- Carte réseau ETHERNET 100 Mbit
- Un port série par équipement
- Un port parallèle pour l'imprimante
- Un port USB pour la clef du logiciel
- Carte vidéo multimédia pour utiliser l'option vidéo
- Un écran 17 pouces avec résolution de minimum 1280 / 1024
- Sauvegardes possibles par réseau
- AppVision comporte un outil de sauvegarde et de restauration du paramétrage

Hotline Prysm +33 (0)4.42.97.14.97

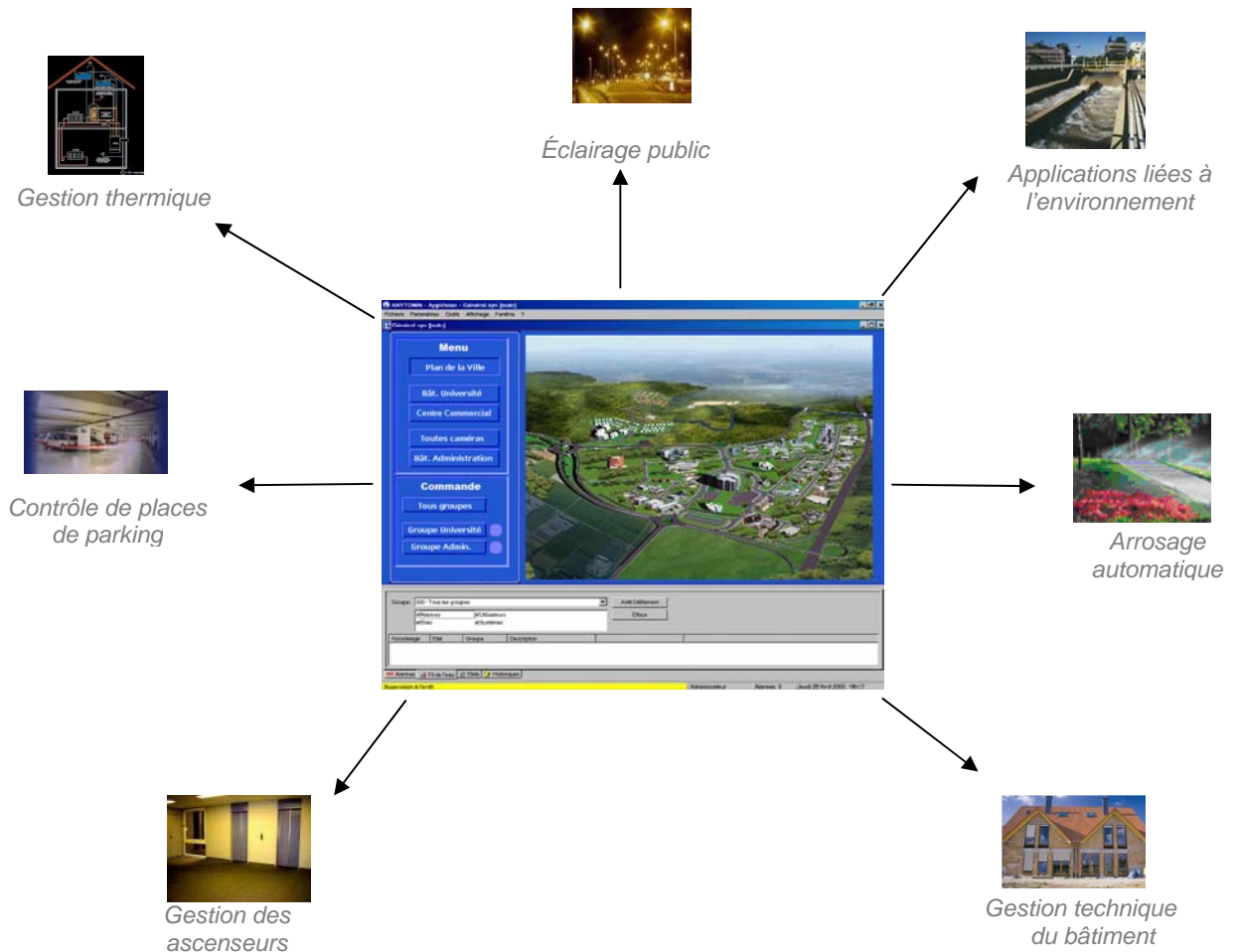
Prysm

Tél. : 04.42.97.14.97
Fax. : 04.42.97.14.98
www.prysm.fr

Notre adresse postale :
Société Prysm, BP53
13545 Aix en Provence

Installer AppVision pour mieux gérer les équipements

A partir d'un ordinateur, vous pouvez commander et contrôler l'ensemble des automates dans votre ville. N'oubliez pas, vous aurez également une remontée d'informations et de statistiques concernant le bon fonctionnement et l'utilisation des ressources.



En plus de la supervision des équipements de sécurité, AppVision peut également gérer des ressources de toute la ville et des bâtiments publics.

Qu'il s'agisse de piloter l'éclairage des bâtiments publics ou des lampadaires des rues, vous aurez la main sur l'ensemble des installations qui sont liées à l'interface graphique d'AppVision.

Avec AppVision vous pouvez facilement programmer des horaires et les jours de fonctionnement pour chaque automate. Bien sûr vous pouvez reprendre le contrôle manuellement quand vous voulez.

Notre logiciel peut aussi gérer la plupart des équipements de chauffage et de climatisation. Pour des installations sensibles qui nécessitent le maintien des températures, AppVision peut automatiquement générer une alarme sur l'écran dès que les consignes de température sont dépassées afin de pouvoir réagir rapidement.